

**WISSEN  
SCHAFFT  
ERFOLG**

Wissenschaft ist ein Motor von Innovationen  
und wirtschaftlichem Erfolg für Unternehmen.

Veranstalter:



[www.essen.ihk24.de](http://www.essen.ihk24.de)



[www.rwi-essen.de](http://www.rwi-essen.de)

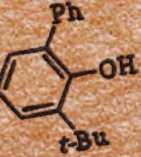


[www.wissenschaftsstadt-essen.de](http://www.wissenschaftsstadt-essen.de)

**05.**

**ESSENER  
WISSENSCHAFTSSOMMER**

**12.-17.06.2023**



**HAUTNAH ERLEBEN**

**RUHRWIRTSCHAFT IM DIALOG -  
MIT EINEM STUPS ZU MEHR ERFOLG?  
13. JUNI 2023 | IHK ZU ESSEN**

# RUHRWIRTSCHAFT IM DIALOG - MIT EINEM STUPS ZU MEHR ERFOLG?

13. JUNI 2023 | 18:00 UHR  
IHK ZU ESSEN | PLENARSAAL | 5. ETAGE  
AM WALDTHAUSENPARK 2 | 45127 ESSEN

Nicht immer reagieren Menschen so, wie wir uns das erhofft haben. Mit Verboten oder finanziellen Belastungen wird häufig versucht, erwünschtes Verhalten zu steuern. Aber geht es nicht auch anders? Mit einem Anreiz, einem kleinen „Stups“ in die richtige Richtung?

Die Forschung, die sich mit Nudging (engl.: Anstupsen) befasst, untersucht die Wirkung von Anreizen, um Verhaltensänderungen zu erreichen. Das ist auch für Unternehmen interessant. Können Mitarbeiter, Kunden oder Bewerber durch Anreize so angestupst werden, dass wir erfolgreicher Probleme lösen?

Diese Frage wollen wir bei der **1. Veranstaltung „Ruhrwirtschaft im Dialog“** mit den Experten des RWI – Leibniz-Institut für Wirtschaftsforschung anhand konkreter betrieblicher Fragestellungen diskutieren. Kommen auch Sie und erfahren, wen Sie wie anstupsen können.

## ABLAUF

**18:00 Uhr BEGRÜSSUNG:**

Christian Schmitz, Stellv. Präsident der IHK zu Essen und Prof. Dr. Dr. h. c. Christoph M. Schmidt, Präsident RWI

**18:10 Uhr FRAGESTELLUNG 1:**

**Ich suche Fachkräfte!**  
Präsentation Lösungsansätze: Friederike Hertweck PhD, Wissenschaftlerin im RWI-Kompetenzbereich „Arbeitsmärkte, Bildung, Bevölkerung“

**18:35 Uhr FRAGESTELLUNG 2:**

**Ich möchte mehr Ressourcen und Energie sparen!**  
Lösungsansätze aus der Wissenschaft: Dr. Mark A. Andor, Wissenschaftler im RWI-Kompetenzbereich „Umwelt und Ressourcen“, Leiter der RWI-Forschungsgruppe „Prosoziales Verhalten“

KOMMEN AUCH SIE UND  
ERFAHREN, WEN SIE WIE  
ANSTUPSEN KÖNNEN. →



**19:00 Uhr FRAGESTELLUNG 3:**

**Ich möchte meine betriebliche Mobilität umweltfreundlicher gestalten!**  
Lösungsansätze aus der Wissenschaft: Dr. Mark A. Andor, RWI

**19:30 Uhr ABSCHLUSS & IMBISS**